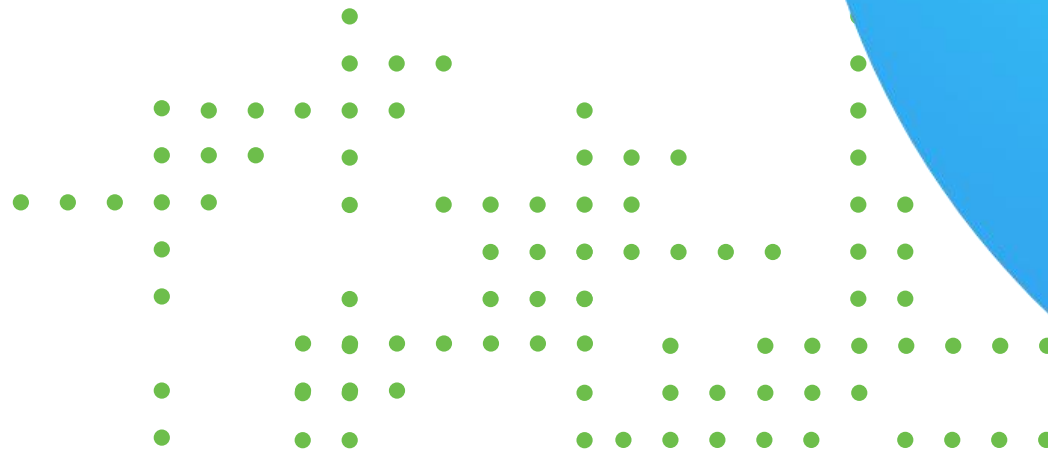




Heads Up Arbeitsrecht.
15 Minutes.

Probezeit bei Befristung – Was es zu beachten gilt

Littler®



Präsentiert von



INSA RITTER

Counsel, Fachanwältin für Arbeitsrecht, Wirtschaftsmediatorin

München

iritter@littler.de

Agenda

1. Unterschied Probezeit und Wartezeit

2. Entscheidungen des Bundesarbeitsgerichts

3. Key Take-aways und Tipps

Probezeit

- Dauer der Kündigungsfrist
- Kündigung mit einer Frist von zwei Wochen möglich
- Für die Dauer der Probezeit, maximal für die Dauer von sechs Monaten

Wartezeit

- Betrifft die Anwendbarkeit des Kündigungsschutzgesetzes
- Greift erst nach sechs Monaten Betriebszugehörigkeit

**BAG 2 AZR
275/23 vom
05.12.2024**

Gleichlauf von Probezeit und Befristung

Probezeit 6 Monate



Befristung 6 Monate



Gleichlauf von Probezeit und Befristung

- AGB-Kontrolle: **Blue-Pencil-Test**
- Kündigungsmöglichkeit fällt **nicht** komplett weg



**BAG 2 AZR
160/24 vom
30.10.2025**

Die Probezeit und die 25 % Regel

- § 15 III TzBfG: Probezeit muss verhältnismäßig sein

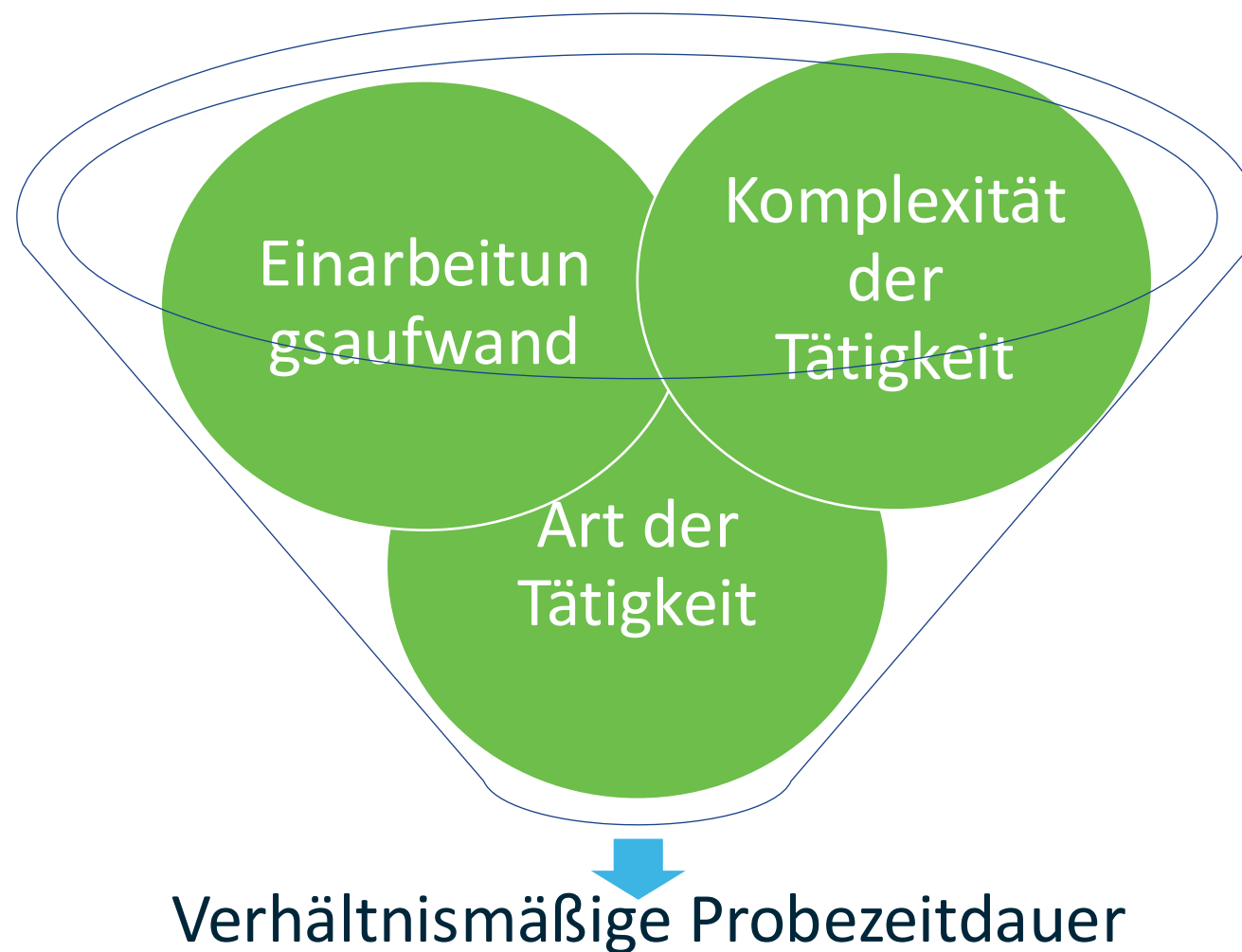


LAG Berlin-Brandenburg: Bis zu 25 % der Befristungsdauer



BAG: Kein schematischer Richtwert

Das neue BAG-Urteil



Key Take-aways:

1

Keine 25 %-Regel

2

Klauseln trennen

3

Kündigung richtig
formulieren



Heads Up Arbeitsrecht.
/ 15 Minutes.

**Vielen Dank für
Ihre Teilnahme!**

**Bis zum
nächsten Mal:**

12.02.2026

11.45–12.00 Uhr