



Heads Up Arbeitsrecht. 15 Minutes. To the point.

Die Kunst der Mitarbeiterbindung:

bAV und bKV als Schlüsselkomponenten?

Anna Müller-Nielsen

Senior Associate

Malte Schürmann

Senior Associate, zertifizierter Fachexperte für
betriebliche Altersversorgung (BRBZ e.V.)


Hintergrund

Fachkräftemangel und Mitarbeiterbindung

- Fachkräftemangel ist allgegenwärtig
- Maßnahmen zur Mitarbeiterbindung benötigt
- Verschiedene Benefits erhöhen Attraktivität
- Wiederkehrend gleiche Benefits als beliebt bewertet
- *Tipp: Benefits regelmäßig auf Attraktivität prüfen*



Agenda



Betriebliche Altersversorgung (bAV)

Betriebliche Krankenversicherung (bKV)

Verbindung von bAV und bKV

Agenda

Betriebliche Altersversorgung (bAV)

Betriebliche Krankenversicherung (bKV)

Verbindung von bAV und bKV

Betriebliche Altersversorgung (bAV)

- **Sinnvoll:** Ausgleich Lücke in gesetzlicher Rente
- **Bewährt:** Seit Jahren verbreitet
- **Flexibel:** Verschiedene Optionen für Zusage und Finanzierung
- **Skalierbar:** Begrenztes bzw. begrenzbares Risiko für Arbeitgeber
- **Steuergünstig**
- **Gesetzlicher Anspruch** für Arbeitnehmer:innen auf Entgeltumwandlung



Betriebliche Altersversorgung (bAV)

Praxis-Beispiel für ein einfaches bAV-System

- Umsetzung des **gesetzlichen Anspruchs auf Entgeltumwandlung**
- Option zur **Arbeitgeberförderung** (gesetzlicher 15%-Zuschuss, Alternativ: Matching-Modell)
- **Durchführung über Direktversicherung** nach Wahl des Arbeitgebers (Gruppenvertrag mit besseren Konditionen, z.B. keine Gesundheitsprüfungen)
- Umsetzung u.a. durch **Betriebsvereinbarung, Gesamtzusage (Policy)** möglich

Empfehlung:

Umsetzung in jedem Fall arbeitsrechtlich begleiten lassen

Agenda

Betriebliche Altersversorgung (bAV)

Betriebliche Krankenversicherung (bKV)

Verbindung von bAV und bKV

Betriebliche Krankenversicherung (bKV)

- **Sinnvoll:** Ergänzung zum Ausgleich Lücke in gesetzlicher Absicherung
- **Direkter Benefit:** Leistungen im Arbeitsverhältnis
- **Einfache, kostengünstige Implementierung:** Beitrag als Sachbezug (max. € 50/Monat) oder Betriebsausgabe
- **Skalierbar:** Begrenztes (weil kein echtes) Risiko für Arbeitgeber
- **Flexibel:** Verschiedene Systeme (Baustein-, Budget-Systeme)
- **Vorteil für Arbeitgeber:** *Fitte, gesunde Belegschaft*



Agenda

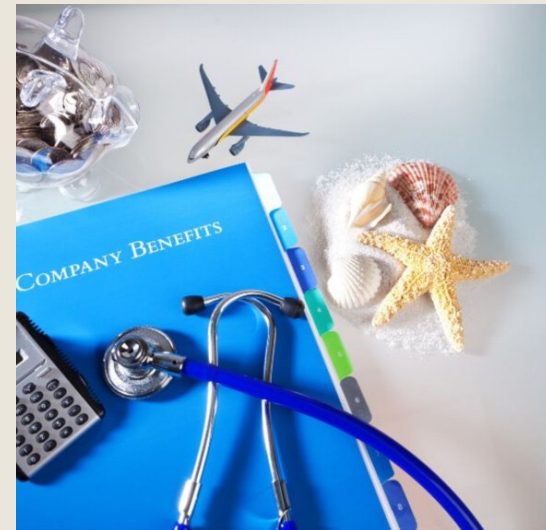
Betriebliche Altersversorgung (bAV)

Betriebliche Krankenversicherung (bKV)

Verbindung/Verknüpfung von bAV und bKV

Verbindung/Verknüpfung von bAV und bKV

- Versicherer bieten **Versicherungs-Pakete** mit beiden Optionen an
- **Wahloption für Mitarbeiter** (Arbeitgeberleistung für bAV oder bKV, ggf. auch gestaffelt)
- **Cafeteria-Systeme** (ggf. mit weiteren Benefits, wie z.B. Jobrad, Fortbildungen, Fahrtkostenzuschüssen etc.)



Key Take-aways:

- 1 -

Benefits sollten
regelmäßig auf
ihre Attraktivität
geprüft werden

- 2 -

Setzen Sie die bAV
und bKV
strategisch und
individuell auf Ihr
Unternehmen
zugeschnitten ein

- 3 -

Steigerung der
Attraktivität durch
Verknüpfung
verschiedener
Benefits

Key Take-aways:

- 1 -

Benefits sollten
regelmäßig auf
ihre Attraktivität
geprüft werden

- 2 -

Setzen Sie die bAV
und bKV
strategisch und
individuell auf Ihr
Unternehmen
zugeschnitten ein

- 3 -

Steigerung der
Attraktivität durch
Verknüpfung
verschiedener
Benefits

Key Take-aways:

- 1 -

Benefits sollten
regelmäßig auf
ihre Attraktivität
geprüft werden

- 2 -

Setzen Sie die
bAV und bKV
strategisch und
individuell auf Ihr
Unternehmen
zugeschnitten ein

- 3 -

Steigerung der
Attraktivität durch
Verknüpfung
verschiedener
Benefits

Key Take-aways:

- 1 -

Benefits sollten
regelmäßig auf
ihre Attraktivität
geprüft werden

- 2 -

Setzen Sie die bAV
und bKV
strategisch und
individuell auf Ihr
Unternehmen
zugeschnitten ein

- 3 -

Steigerung der
Attraktivität
durch
Verknüpfung
verschiedener
Benefits

Wir sagen Danke
und auf Wiedersehen

Heads Up Arbeitsrecht.
15 Minutes. To the point.

Do, 28. März 2024
11.45 - 12.00 Uhr

vangard | **Littler**



Anna-Müller Nielsen
Senior Associate



Malte Schürmann
Senior Associate